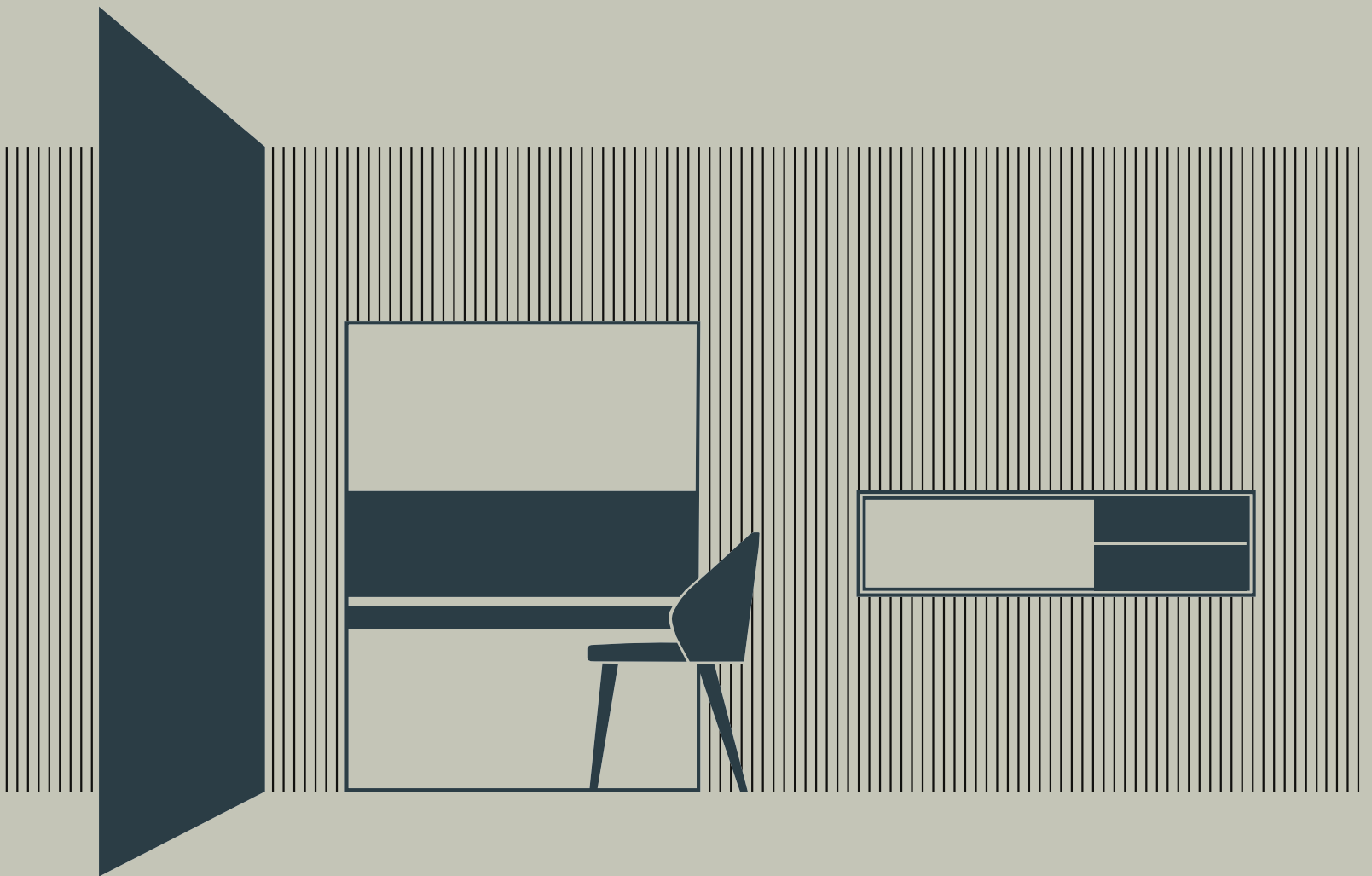


# LOGICA PLUS+

## SISTEMA ARMADI

WARDROBES SYSTEM



**TOMASELLA**



# LOGICA PLUS+

## SISTEMA ARMADI

WARDROBES SYSTEM

---

DAY PROJECT

PAG. 05

---

NIGHT PROJECT / SERVICE

PAG. 65

---

SEGNI PROGETTUALI

PAG. 105

DESIGN DETAILS

---

UN SISTEMA DI ARMADIATURE  
PROGETTATO PER ORGANIZZARE GLI  
SPAZI DOMESTICI E GARANTIRE  
UN'ESTETICA DI CONTINUITÀ  
TRA GLI AMBIENTI.  
ATTRAVERSO **11 LAYOUT**, SCOPRI  
LA FLESSIBILITÀ DEL SISTEMA  
E LE SUE POTENZIALITÀ COMPOSITIVE.

A SYSTEM OF STORAGE CABINETS  
DESIGNED TO ORGANISE DOMESTIC  
SPACES AND ENSURE AESTHETIC  
CONTINUITY THROUGHOUT THE HOME.  
EXPLORE THE VERSATILITY OF THIS  
SYSTEM AND ITS COMPOSITIONAL  
POTENTIAL WITH **11 SAMPLE LAYOUTS**.

**LOGICA PLUS+**

## 01

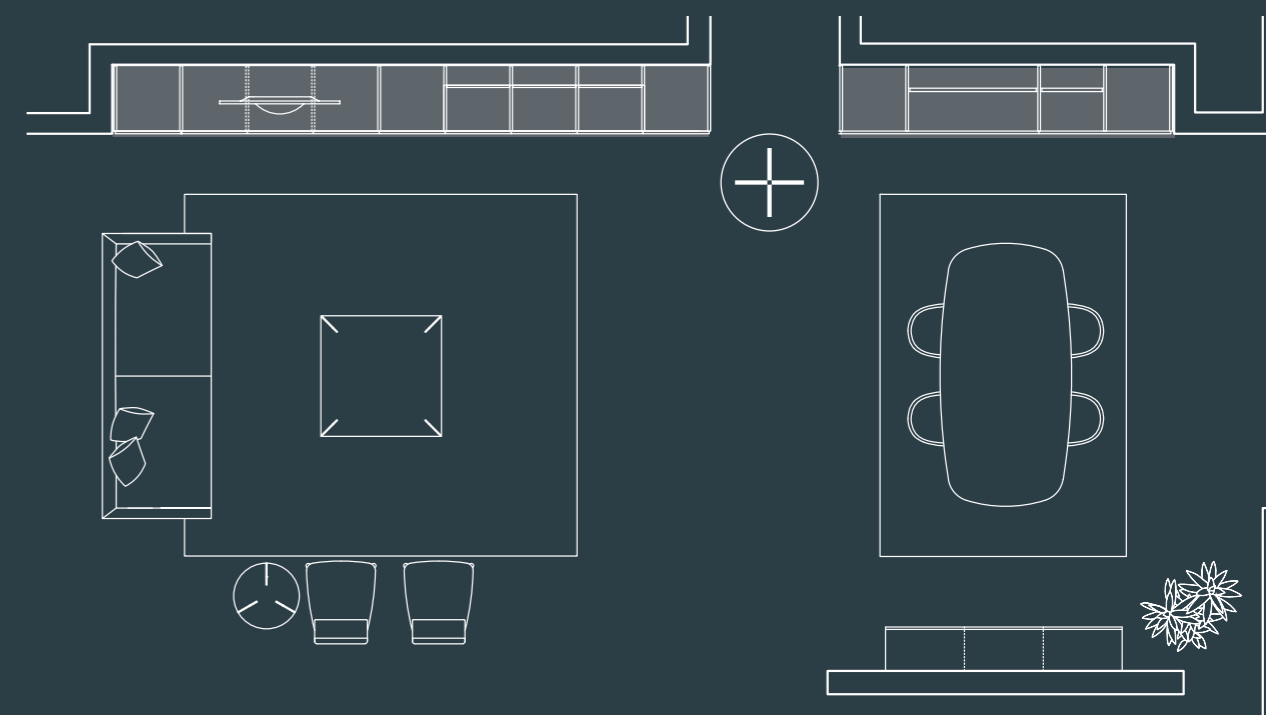
## UN UNICO SPAZIO, MOLTEPLICI FUNZIONI: LIVING E DINING IN UN OPEN SPACE

A SINGLE SPACE, MULTIPLE FUNCTIONS:  
OPEN SPACE LIVING AND DINING AREAS

La zona giorno è un ampio open space, dove convivono armoniosamente area relax e sala da pranzo. Le armadiature sono state progettate per offrire contenimento in entrambi gli ambienti e includere funzionalità aggiuntive: nel living il sistema ospita una nicchia porta tv e una libreria, mentre nella zona pranzo una nicchia strategica alleggerisce i volumi.

The living area is a large, open-plan room where a space for relaxing coexists harmoniously with one for dining. The cabinets are designed to offer their storage assets to both areas while also including additional functions: in the living area, the storage system houses a TV recess and a bookcase while a strategically placed recess adds visual lightness to the volumes of the dining area configuration.

 **SOLUZIONE OPEN SPACE**  
OPEN SPACE CONFIGURATION



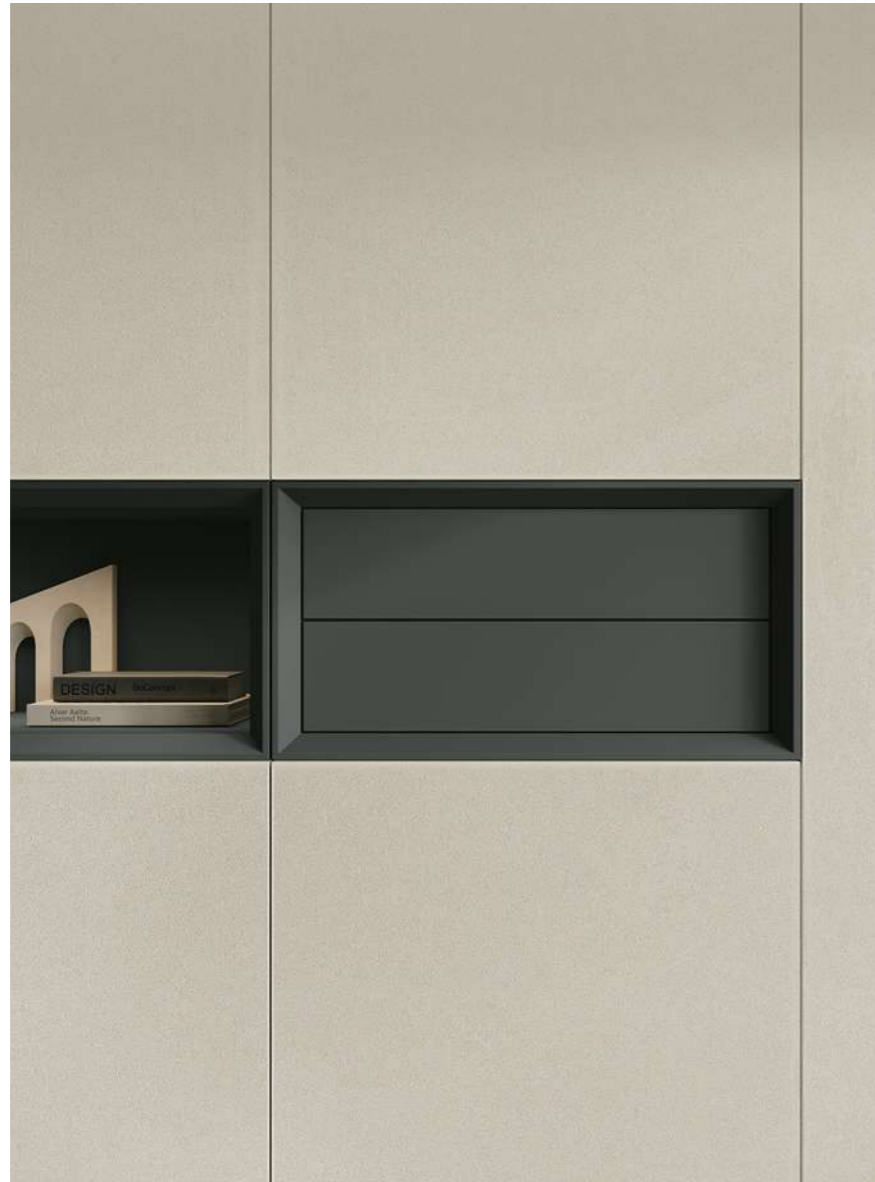
**LOGICA PLUS+\_01.A**  
L/W 541 - P/D 62- H 255 cm

**LOGICA PLUS+\_01.B**  
L/W 302 - P/D 62- H 255 cm

Materico / textured Argilla Naturale  
Materico / textured Rovere Moka  
Laccato opaco / matt lacquered in Bromo 176

Vogue nicchia / recess  
Amerigo tavolo / table  
Dada sedia / chair  
Loft poltrona / armchair  
Atollo tavolino / coffee table  
Palazzo maniglia / handle





Per l'armadiatura della zona pranzo è stato scelto un contrasto raffinato tra il materico Argilla Naturale e la nicchia Vogue con cassetti in laccato Bromo 176, una tonalità che mette in evidenza il modulo. A completare l'ambiente, il tavolo Amerigo dalle forme arrotondate e le sedie imbottite Dada.

Refined contrasts are achieved for the storage cabinets in the dining area by pairing textured Argilla Naturale with Bromo 176 lacquer – a shade that highlights the module - for the Vogue recess and drawers. The rounded forms of the Amerigo table and the upholstered Dada chairs complement the area.



**LOGICA PLUS+\_01.A**  
L/W 541 - P/D 62- H 255 cm

Materico / textured Argilla Naturale  
Materico / textured Rovere Moka  
Laccato opaco / matt lacquered in Bromo 176

Vogue nicchia / recess  
Amerigo tavolo / table  
Dada sedia / chair  
Palazzo maniglia / handle

**LOGICA PLUS+\_01.B**  
L/W 302 - P/D 62- H 255 cm





## 02

## INGRESSO, ZONA TV E HOME OFFICE: TUTTO IN UNA SOLA PARETE

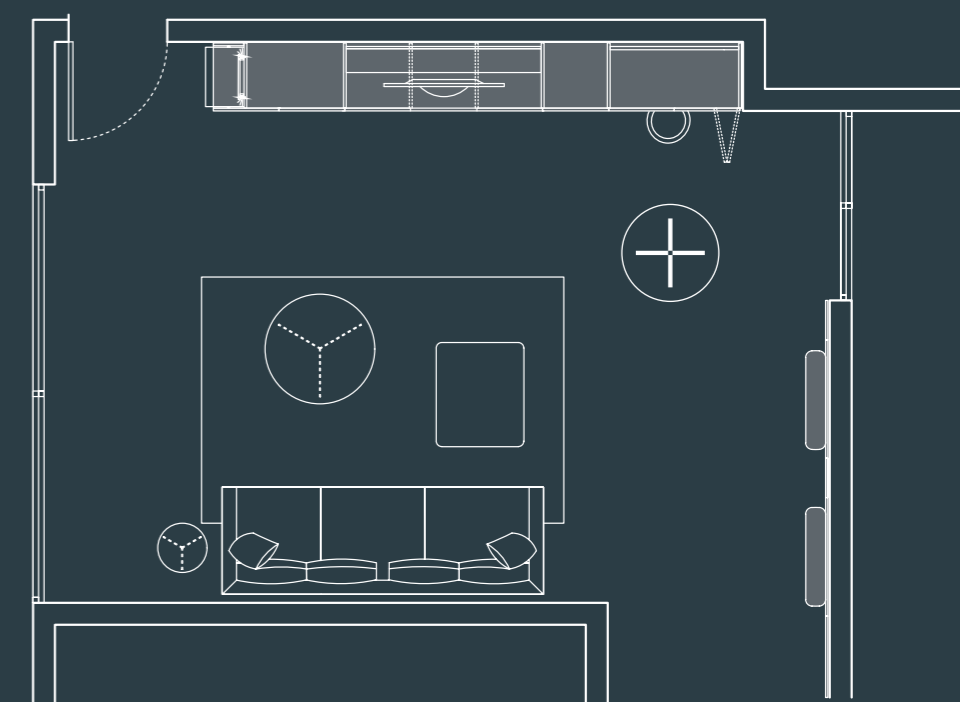
ENTRANCE, TV AREA AND HOME OFFICE:  
ALL ALONG A SINGLE WALL

Nel living, completamente aperto, l'armadiatura concentra più funzioni lungo un'unica parete. Dal momento che il fianco dell'armadio è visibile dalla porta d'ingresso, è stato realizzato come elemento a giorno che definisce l'ingresso con una specchiera e un cassetto sospeso. Proseguendo, la struttura racchiude una nicchia per la tv e una postazione home office nascosta dietro le ante.

In the open-space living room, the storage cabinets bring together various functions along a single wall. Since the side of the wardrobe is visible from the entrance door, we have chosen to turn it into a mirrored, open element with a floating drawer. Just around the corner, the cabinets house a TV niche and a home office space concealed behind doors.



**SOLUZIONE INGRESSO / LIVING**  
ENTRANCE / LIVING ROOM CONFIGURATION



**LOGICA PLUS+\_02.A**  
L/W 492 - P/D 62 - H 255 cm

**GLOVE**  
L/W 324 - P/D 21,8 - H 255 cm

Materico / textured Rovere Cognac  
Laccato opaco / matt lacquered in Bosco 168  
Specchio / mirror Argentato 381  
Metallo / metal Antracite 160

Ninfa mensole / shelves  
Joy Plus tavolino / coffee table  
Joy tavolino / coffee table  
Club maniglia / handle





Nell'armadiatura in materico Rovere Cognac è stata creata una nicchia porta tv in laccato opaco Bosco 168, un elemento di contrasto cromatico e di profondità.

A TV recess in matt Bosco 168 lacquer has been set between textured Rovere Cognac storage cabinets, creating colour contrasts and depth.



Per mantenere l'essenzialità delle linee, la postazione home office è stata inserita in un modulo dedicato dell'armadiatura, accessibile tramite un'anta a soffietto con meccanismo Discovery e maniglia Club in metallo Antracite. Lo spazio interno laccato opaco Bosco 168 è organizzato con piano scrittoio, mensola e pouf.

To preserve its minimalist lines, the home office space has been fitted into a special compartment inside the cabinetry which can be accessed by opening a bi-fold door with Discovery mechanism and Antracite metal Club handles. The inside is coated with matt Bosco 168 lacquer and is organised with a desk, shelf and pouf.





La boiserie Glove in materico Rovere Cognac riprende la finitura dell'armadiatura per creare continuità visiva tra le pareti del living. Le mensole Ninfa in metallo Antracite, dotate di luce a led integrata, aggiungono una componente funzionale.

The Glove wall panelling in textured Rovere Cognac picks up the finish of the storage cabinets, creating visual continuity on the living room walls. Functionality is added by the Ninfa shelves in Antracite metal provided with integrated LED lights.



## 03

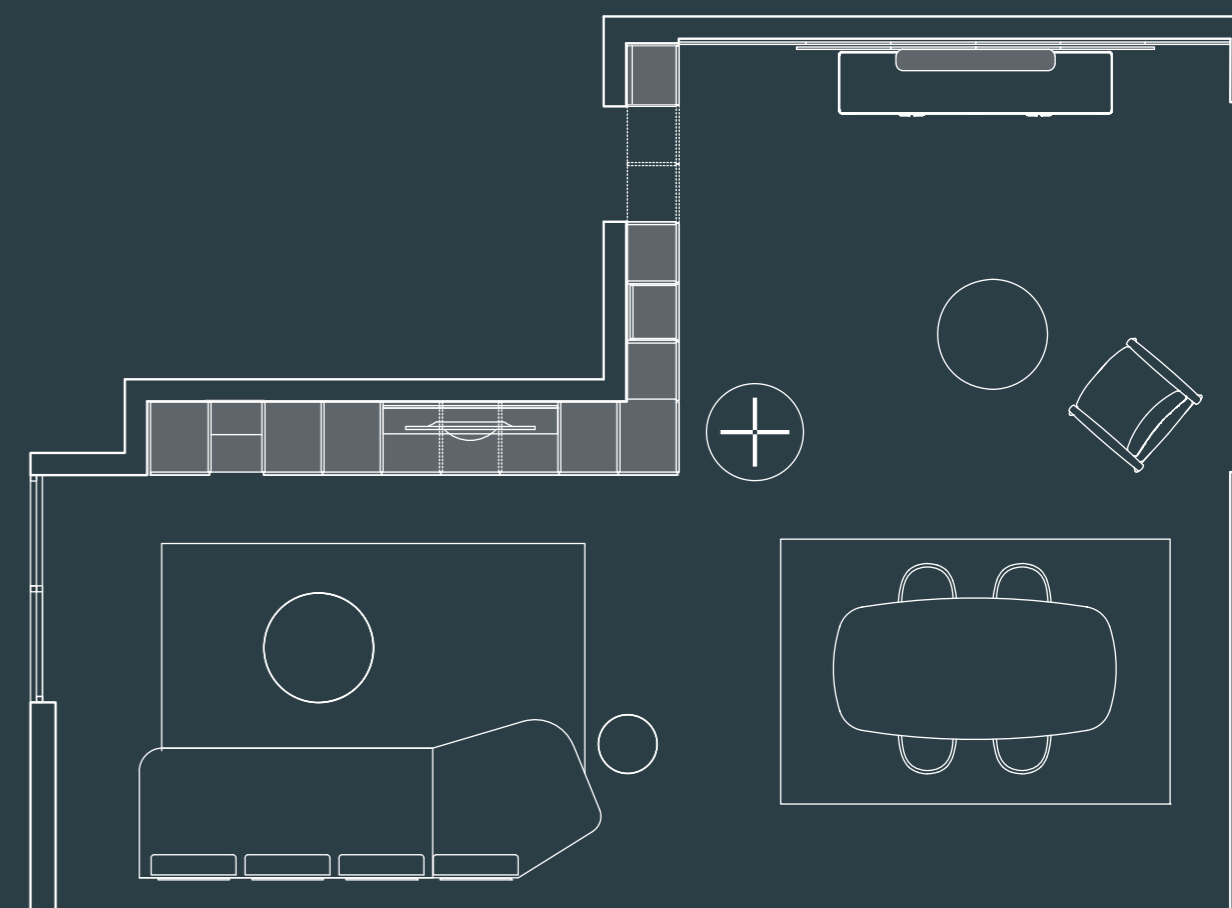
## PIÙ AMBIENTI COLLEGATI TRA LORO DA UNA COMPOSIZIONE AD ANGOLO

DIFFERENT AREAS CONNECTED  
BY A CORNER LAYOUT

La zona giorno è stata organizzata intorno ad un'armadiatura ad angolo che mette in relazione living e area pranzo. Progettata come elemento di continuità architettonica e visiva, la composizione incornicia un vano passante che conduce verso una stanza adiacente, mantenendo la percezione di uno spazio connesso e armonico.

The living area is organised around a corner cabinet configuration that connects the living room and dining areas. Designed to add architectural and visual continuity, the layout frames the passageway that leads to an adjacent room while preserving the perception of a connected and harmonious whole.

 **SOLUZIONE ANGOLO APERTO**  
OPEN CORNER CONFIGURATION



**LOGICA PLUS+ \_03.A**

L/W 451x417 - P/D 62x45 - H 255 cm

**GLOVE**

L/W 504+304 - P/D 3,8/7,6/25,6 - H 255/180 cm

Materico opaco / matt textured Arena

Materico / textured Rovere Moka

Materico / textured Traccia Rovere Moka

Laccato opaco / matt lacquered in Blu di Prussia 181

Vogue nicchia / recess

Ninfa mensola / shelf

Amerigo tavolo / table

Meryl sedie / chairs

Pandora madia / sideboard

Cono tavolino / coffee table

Sveva maniglia / handle







Una doppia boiserie Glove valorizza la parete retrostante alla madia Pandora, creando un raffinato gioco di richiami materici e di contrasti. La prima, in materico opaco Arena, riprende l'armadiatura, mentre la seconda, in materico Traccia Rovere Moka e retroilluminata, dialoga con la finitura della madia e ne rafforza la presenza scenica.

Double Glove wall panelling enhances the wall behind the Pandora sideboard, creating a refined play of textures and contrasts. The first one in textured matt Arena picks up the finish of the storage cabinets while the other one – in backlit textured Traccia Rovere Moka – communicates with the finish of the sideboard, enhancing its visual impact.





## 04

## UNA DOPPIA ARMADIATURA PER LA ZONA LIVING

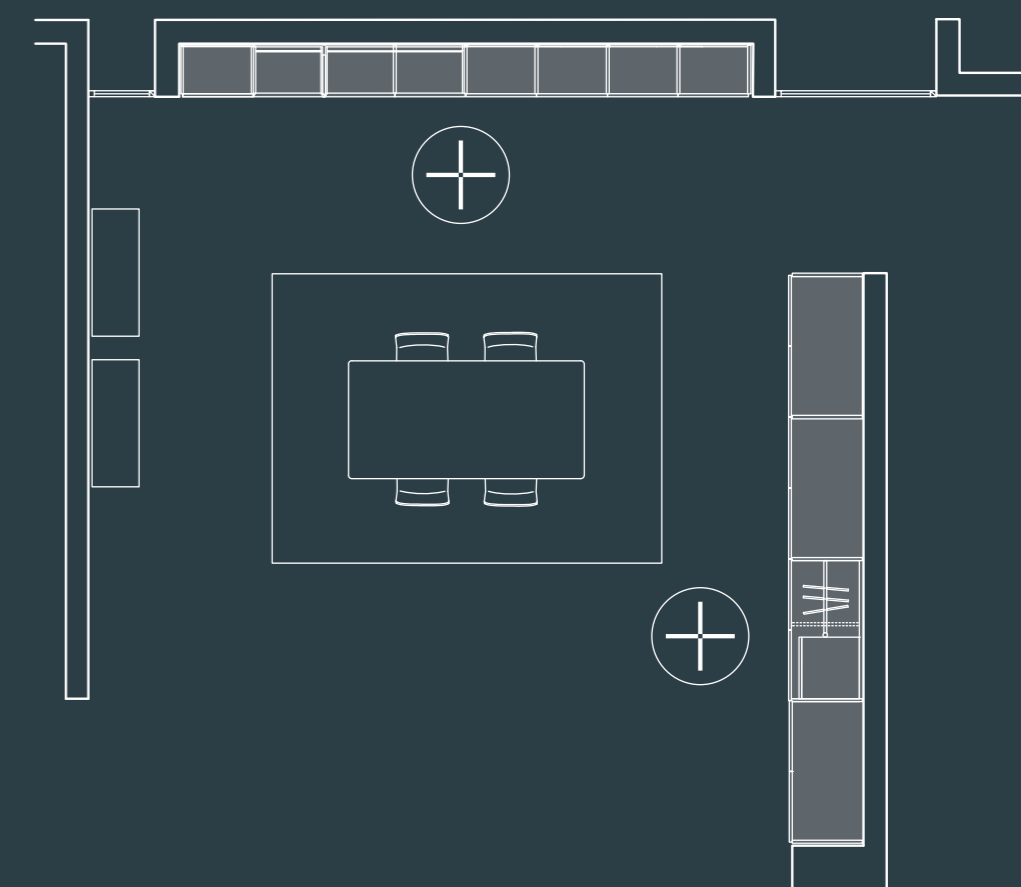
TWO RUNS OF STORAGE CABINETS  
FOR THE LIVING ROOM AREA

Quando serve ottimizzare lo spazio contenitivo, anche un'ampia sala da pranzo può accogliere soluzioni strutturate. In questo progetto, due armadiature sono state pensate per offrire capienza e funzionalità senza appesantire l'ambiente. L'inserimento di nicchie e moduli vetrina alleggerisce l'impatto visivo e introduce funzioni solitamente associate alla zona giorno.

If optimising storage space is your goal, even a large dining room can benefit from structured solutions. In this project, two cabinets run have been chosen to offer plenty of storage room as well as functions without overwhelming the space. Their visual impact is lightened by adding recesses and glazed modules which also introduce functions normally associated with the living room.



**SOLUZIONE LIVING**  
LIVING ROOM CONFIGURATION



**LOGICA PLUS+\_04.A**  
L/W 481 - P/D 45 - H 255 cm

**LOGICA PLUS+\_04.B**  
L/W 481 - P/D 62 - H 287 cm

Materico / textured Argilla Tortora  
Legno / wood Rovere Cognac  
Laccato opaco / matt lacquered in Marna 180  
Laccato opaco / matt lacquered in Piquet Marna 180  
Metallo / metal Antracite  
Vetro trasparente 320 / transparent glass 320

Vogue nicchia / recess  
Bliss madie / sideboards  
Savoy tavolo / table  
Sofia sedie / chairs



## LOGICA PLUS+ 04

### LOGICA PLUS+\_04.A

L/W 481 - P/D 45 - H 255 cm

Materico / textured Argilla Tortora

Legno / wood Rovere Cognac

Laccato opaco / matt lacquered in Marna 180

Metallo / metal Antracite

Vetro trasparente 320 / transparent glass 320

Vogue nicchia / recess

Bliss madie / sideboards

Savoy tavolo / table

Sofia sedie / chairs





Sulla superficie in materico Argilla Tortora dell'armadiatura risaltano le nicchie Vogue in legno Rovere Cognac. Il vano con schiena in laccato opaco Piquet Marna 180 è chiuso da ante Metropolis in vetro trasparente 320 con telaio in metallo Antracite. Ripiani, cassettiere e punti luce rendono la vetrina un elemento pratico e decorativo, pensato per esporre e contenere con eleganza.

Rovere Cognac wood Vogue recesses stand out from the textured Argilla Tortora surface of the storage cabinets. In addition to serving as open shelves useful. The shelving unit with its matt Piquet Marna 180 lacquered back panel is shut by Metropolis doors in transparent glass 320 with an Antracite metal frame. Shelves, drawer units and lights turn this glazed unit into a practical and decorative element, designed for elegant showcasing and storage.





**LOGICA PLUS+ 04.B**  
L/W 481 - P/D 62 - H 287 cm

Materico / textured Argilla Tortora  
Laccato opaco / matt lacquered in Marna 180  
Laccato opaco / matt lacquered in Piquet Marna 180

**LOGICA PLUS+\_04.C**  
L/W 251 - P/D 62 - H 255 cm

**LOGICA PLUS+\_04.D**  
L/W 251 - P/D 62 - H 255 cm

Materico opaco / matt textured Basalto  
Materico / textured Rovere Moka  
Laccato opaco / matt lacquered in Curcuma 169

Vogue nicchia / recess  
Flow tavolini / coffee tables



## 05

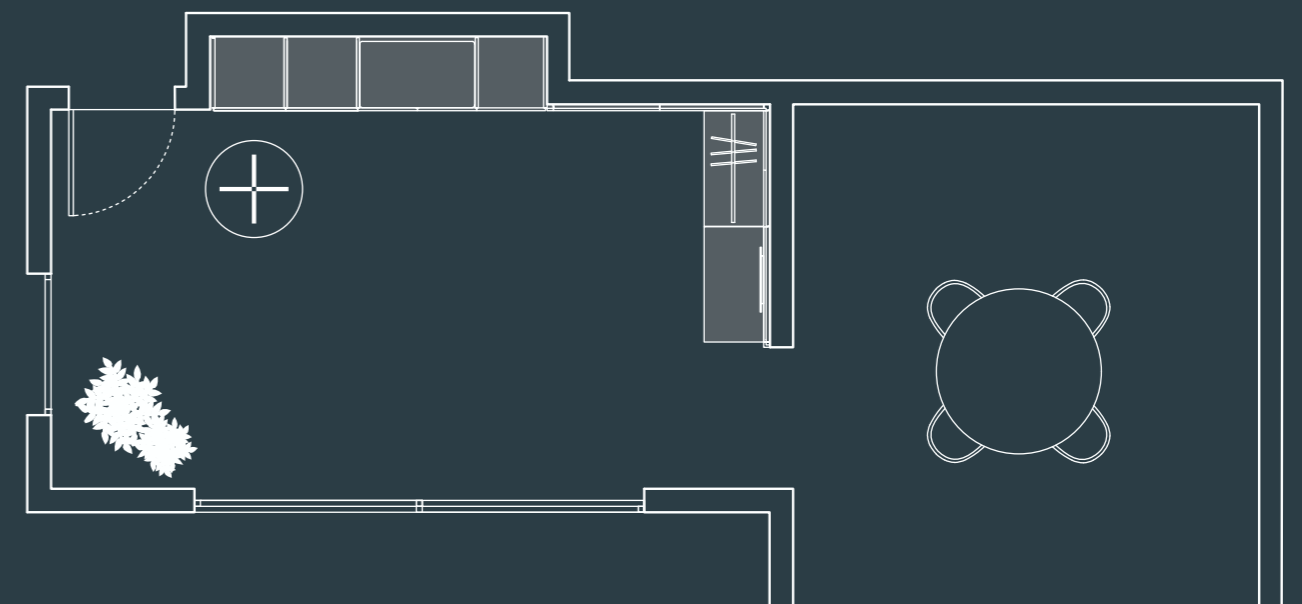
L'INGRESSO ORGANIZZATO  
COME UNA VERA STANZAAN ENTRANCE ORGANISED  
LIKE A REAL ROOM

Un disimpegno che introduce al living è diventato parte integrante della casa. L'ingresso è stato trasformato in uno spazio funzionale e ben definito: da un lato, un'armadiatura con panca in nicchia offre una comoda seduta e contenimento; dall'altro, una zona attrezzata come guardaroba a vista consente di avere tutto a portata di mano.

A hallway that leads into the living room becomes an integral part of the home. The entrance has been transformed into a functional, well-defined space: on the one side, cabinets with a built-in bench offer a comfortable seat as well as storage; on the other side, a wardrobe area with an open design allows everything to be within easy reach.



**SOLUZIONE INGRESSO**  
ENTRANCE CONFIGURATION



**LOGICA PLUS+\_05.A**  
L/W 223 - P/D 62 - H 255 cm

**PRATICO**  
L/W 185 - P/D 5,4 - H 255 cm  
L/W 206 - P/D 54 - H 255 cm

Materico opaco / matt textured Basalto  
Materico opaco / matt textured Antracite  
Materico / textured Traccia Rovere Cognac  
Tessuto / fabric cat. A Giulia col. 046  
Grafica 1062

Bolle specchio / mirror





Le due pareti dell'ingresso si distinguono per soluzioni d'arredo e finiture diverse: l'armadiatura è in materico opaco Basalto e il modulo seduta con cestoni ha la schiena in materico Traccia Rovere Cognac; la parete attrezzata come entratina è decorata in Grafica 1062, con mensole e cassetto coordinati alle ante.

The two walls in the entrance stand out for their furniture configurations and different finishes: the cabinets are in textured matt Basalto while the bench module with deep drawers features a back panel in textured Traccia Rovere Cognac; the accessorised hallway wall is finished with Grafica 1062 but features shelves and a drawer coordinated with the cabinet doors and fronts.







## OTTIMIZZARE LO SPAZIO CON UN'ARMADIATURA SOTTOSCALA

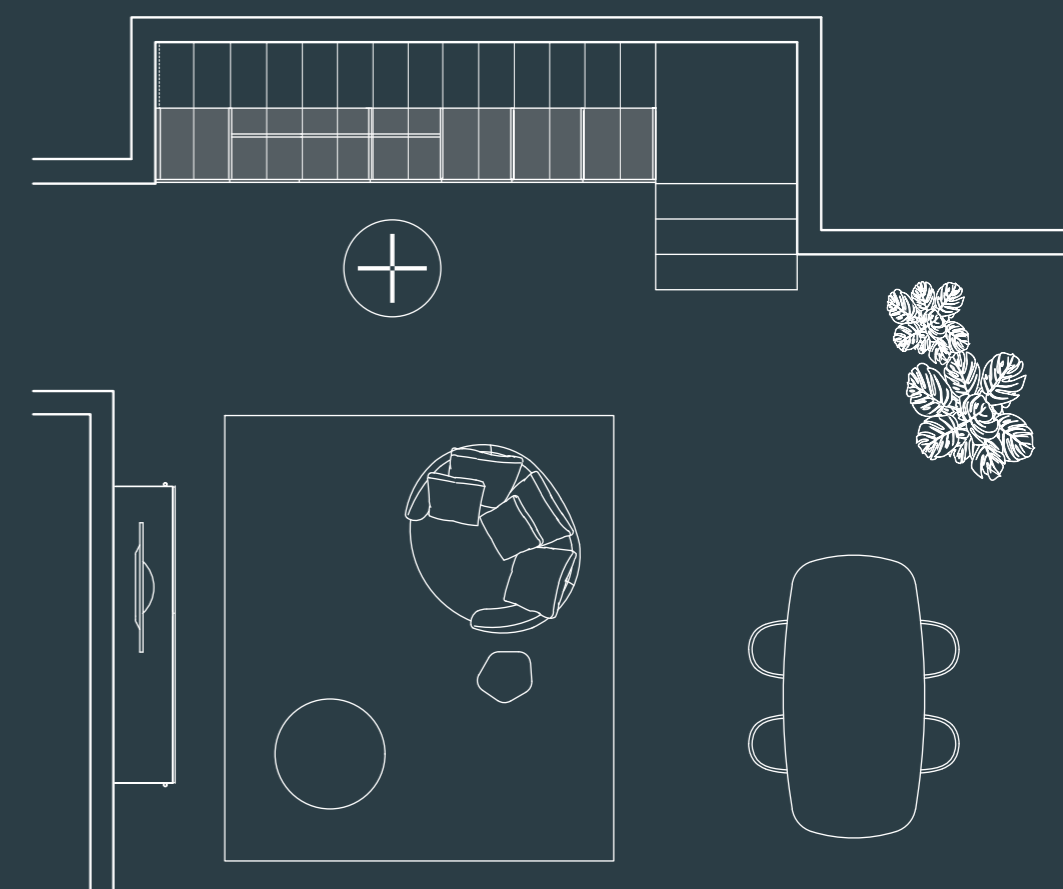
INSTALLING A STAIRCASE CABINET  
TO OPTIMISE SPACE

Nella zona giorno open space, la presenza della scala che conduce al piano superiore ha suggerito una soluzione su misura per valorizzare lo spazio sottostante: si tratta di un'armadiatura che segue l'inclinazione della scala e integra due nicchie a giorno, funzionali e decorative.

In the open space living area, the staircase that leads to the first floor prompted a custom solution to make the most of the space under the stairs, i.e. cabinets that follow the slant of the stairs and feature two functional and decorative recesses.



**SOLUZIONE INGRESSO / LIVING**  
ENTRANCE / LIVING ROOM CONFIGURATION







Tra le ante in laccato opaco Madreperla 124 si inseriscono due nicchie Vogue in legno Rovere Moka, una a giorno e l'altra con cassetti.



Two Vogue recesses in Rovere Moka wood – one open and another one with drawers - are embedded in a series of matt Madreperla 124 lacquered doors.



## 07

PIÙ FUNZIONI CON  
UN'UNICA ARMADIATURA

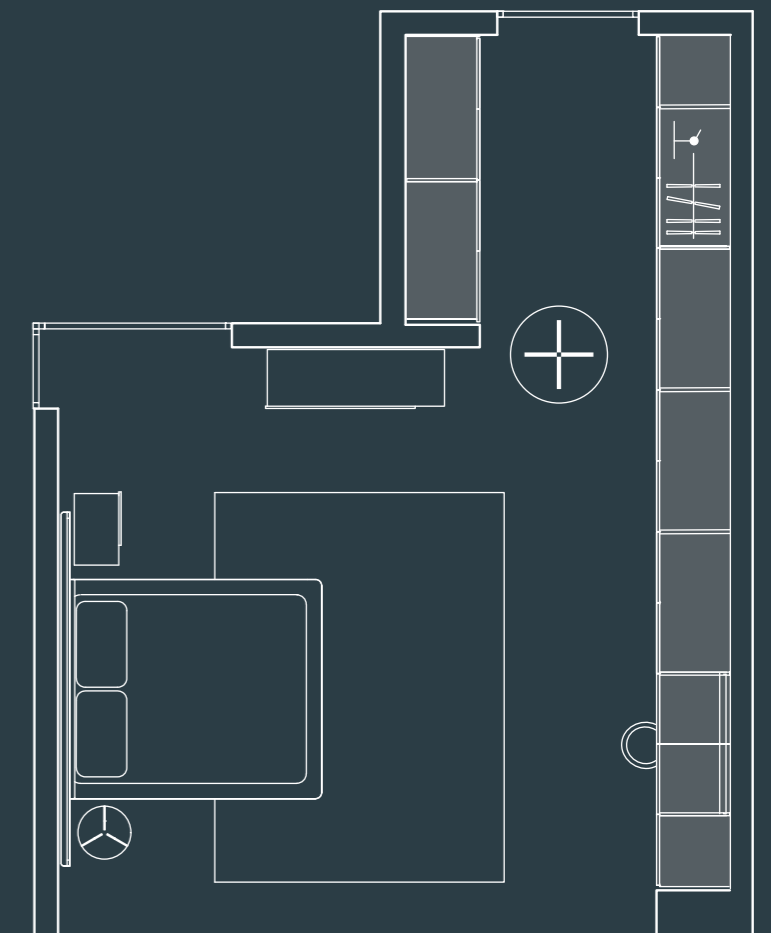
VARIOUS FUNCTIONS IN A SINGLE STORAGE  
CABINET CONFIGURATION

Sulla parete più lunga della camera da letto, è stata predisposta un'armadiatura multifunzionale: moduli contenitori, nicchia con appendiabiti, libreria con ante in vetro e postazione beauty. Ogni centimetro disponibile è stato ottimizzato al meglio per ottenere una struttura completa, capiente e ben organizzata.

A multifunctional set of cabinets is installed along the longest wall of the bedroom. Containing storage units, a recess with a hanging rail, a shelving unit with glass doors and a dressing table, every inch of space has been optimised to create a comprehensive, spacious and well-organised whole.



**SOLUZIONE CAMERA / SPOGLIATOIO**  
BEDROOM / DRESSING ROOM CONFIGURATION



LOGICA PLUS+\_07.A  
L/W 721 - P/D 62 - H 255 cm

Materico opaco / matt textured Arena  
Materico / textured Rovere Moka  
Laccato opaco / matt lacquered in Blu Danubio 182  
Laccato opaco / matt lacquered in Arena 178  
Laccato opaco / matt lacquered in Intreccio Arena 178  
Metallo / metal Antracite  
Vetro trasparente 320 / transparent glass 320

Leonardo letto / bed  
Joy plus tavolino / coffee table  
Dada sedia / chair  
Theo contenitore / unit  
Elle&Filo mensola / shelf



Il modulo attrezzato con specchio e tubo porta abiti si trasforma in un elegante elemento funzionale a vista. La schiena in materico Rovere Moka aggiunge profondità e calore, creando un raffinato contrasto con le superfici circostanti. Un dettaglio pensato per offrire una soluzione pratica e allo stesso tempo decorativa, ideale per organizzare con stile la zona notte.

The accessorised module fitted with a mirror and a hanging rail becomes an elegant and functional open element. The back panel in textured Rovere Moka adds depth and warmth while determining a refined contrast with the surrounding surfaces. A detail designed to offer a practical yet decorative solution, it's the ideal way to organise the bedroom area in style.





Materico opaco / matt textured Arena  
Materico / textured Rovere Moka  
Laccato opaco / matt lacquered in Blu Danubio 182  
Laccato opaco / matt lacquered in Intreccio Arena 178  
Laccato opaco / matt lacquered in Arena 178  
Metallo / metal Antracite  
Vetro trasparente 320 / transparent glass 320

Dada sedia / chair

08

## UNA STANZA TUTTA PER SÉ: ANGOLO BEAUTY E TV IN CAMERA DA LETTO

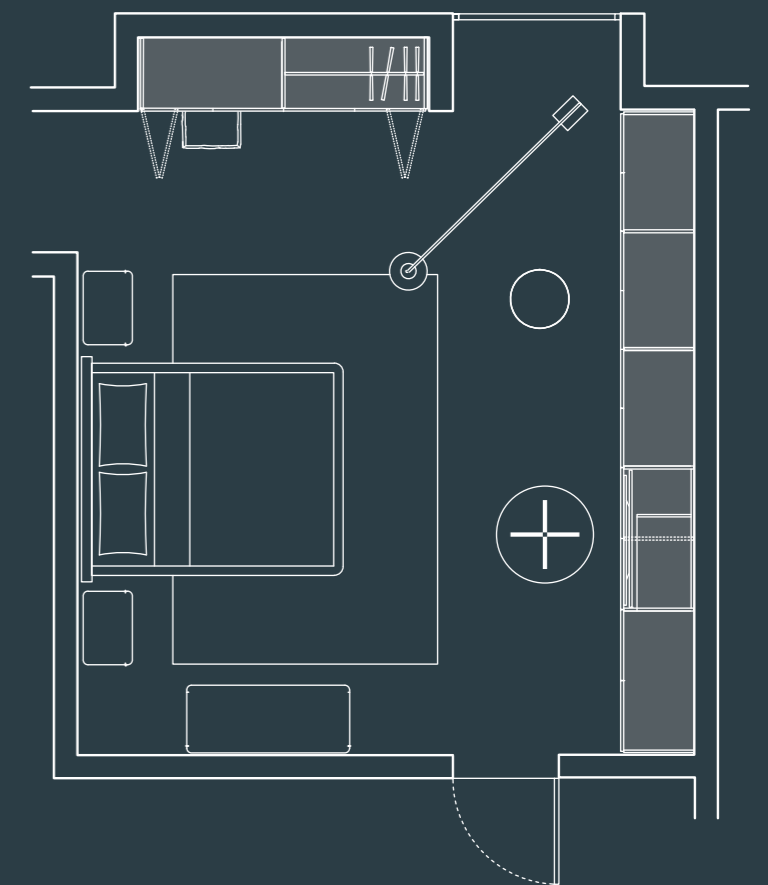
A SPACE ALL TO YOURSELF: A DRESSING TABLE  
AND A TV SET IN YOUR BEDROOM

In camera da letto, la doppia armadiatura è stata pensata per rispondere a esigenze diverse, oltre al contenimento. Da un lato integra un modulo toeletta con specchio, utile anche come angolo studio all'occorrenza. Dall'altro, ospita la TV, posizionata frontalmente al letto per un comfort visivo ottimale.

In this bedroom, two sets of cabinets have been designed to meet various needs that go beyond just storage. On one side, there is an integrated dressing table module with a mirror, which can also be used as a study corner when the need arises. The other storage cabinets house a TV facing the bed for optimal visual comfort.



**SOLUZIONE GUARDAROBA / TOILETTE / TV**  
WARDROBE / DRESSING TABLE / TV CONFIGURATION



**LOGICA PLUS+\_08.A**  
L/W 242 - P/D 62 - H 255 cm

**LOGICA PLUS+\_08.B**  
L/W 544 - P/D 62 - H 255 cm

Laccato opaco / matt lacquered in Arena 178  
Materico / textured Rovere Cognac

Dorian letto / bed  
Brando contenitori / units  
Cono tavolino / coffee table  
Palazzo maniglia / handle





Dietro le ante con meccanismo Discovery in laccato opaco Arena 178, con apertura a impacchettamento totale, la postazione beauty è organizzata con un piano in laccato opaco Bosco 168 e specchio integrato che ne definiscono la funzione. Il materico Alpaca riveste e valorizza gli interni.

Behind the matt Arena 178 lacquered fully retractable bi-fold doors with Discovery mechanism, the dressing table station is organised with a matt Bosco 168 lacquered surface and an integrated mirror, both of which define its function. Textured Alpaca coats and enhances the interiors.





## 09

## GUARDAROBA E SCRITTOIO: FUNZIONALITÀ NASCOSTE, CAMERA IN ORDINE

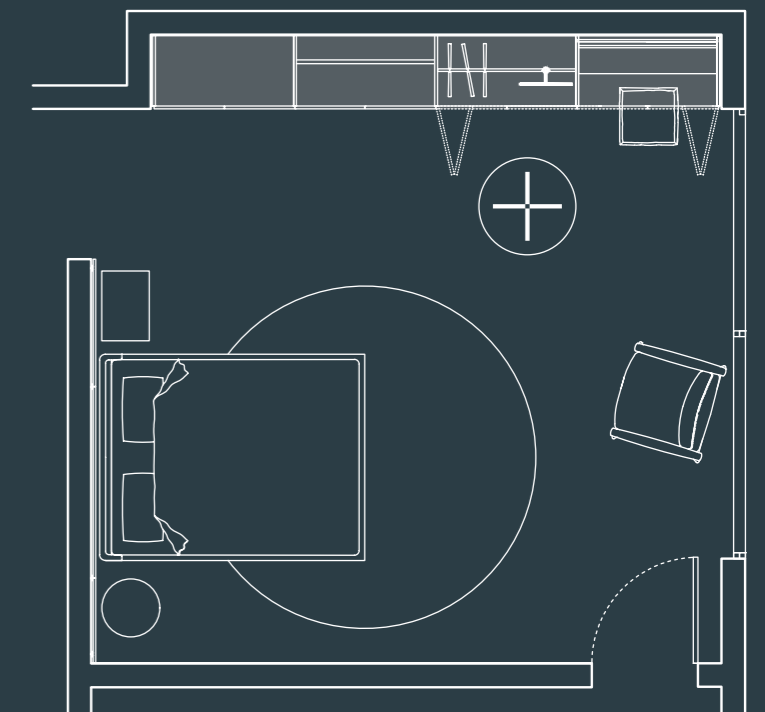
A WARDROBE AND A DESK: CONCEALED  
FUNCTIONS FOR A TIDY BEDROOM

In questa camera da letto era importante aggiungere nuove funzioni senza appesantire l'ambiente con ulteriori arredi, per preservarne la pulizia visiva. Per questo, una zona guardaroba e una postazione studio-lavoro sono state integrate all'interno dell'armadiatura, pronte all'uso ma visibili solo quando servono. Una soluzione che mantiene lo spazio visivamente ordinato.

To preserve its visual clarity, it was important to add new functions to this bedroom without overwhelming the space with additional furniture. That's why a wardrobe area and a study-home office station have been built into the cabinets so that they are ready to use but visible only when needed. A solution that keeps the space visually tidy.



**SOLUZIONE GUARDAROBA / COMÒ / HOME OFFICE**  
WARDROBE / CHEST-OF-DRAWERS / HOME OFFICE CONFIGURATION



**LOGICA PLUS+\_09.A**  
L/W 481 - P/D 62 - H 255 cm

Laccato opaco / matt lacquered in Arena 178  
Laccato opaco / matt lacquered in Coccio 183

Dalia letto / bed  
Glove boiserie / wall panelling  
Cono tavolino / coffee table  
Sveva maniglia / handle





La nicchia e i cassetti in laccato Coccio 183 aggiungono un tocco di colore all'armadiatura in laccato opaco Arena 178. Dietro le ante con meccanismo Discovery con apertura a impacchettamento totale si aprono due vani distinti: uno attrezzato come guardaroba, l'altro con piano scrittoio. Gli interni in materico Rovere Moka creano un contrasto materico e cromatico che risalta quando le ante sono aperte.

The recess and drawers in Coccio 183 lacquer add a touch of colour to the storage cabinets in matt Arena 178 lacquer. There are two distinct compartments behind the fully-retractable bi-fold door with Discovery mechanism: one is fitted out as a wardrobe, the other features a desk. The textured Rovere Moka interiors create a textural and colour contrast that becomes fully apparent when the doors are open.





## 10

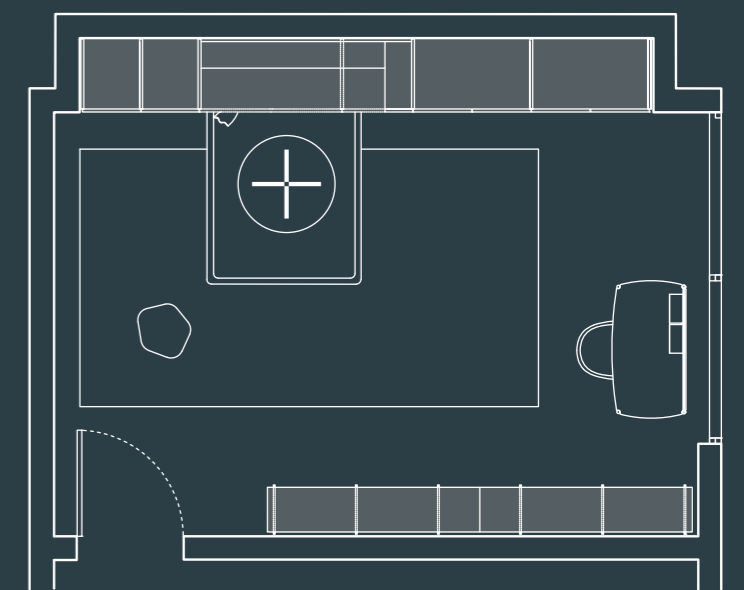
L'ARMADIATURA A PONTE  
PER LA CAMERA DEI RAGAZZIBRIDGING STORAGE CABINETS FOR  
A TEENAGER'S BEDROOM

Per organizzare al meglio lo spazio, è stata progettata un'armadiatura a ponte che risponde a più esigenze contemporaneamente: ottimizzare la superficie disponibile, offrire ampio contenimento e creare una composizione visivamente accattivante. Questa struttura sfrutta lo spazio in altezza sopra il letto e, con le colonne laterali, estende la capacità contenitiva su tutta la parete.

We have designed a bridging storage system that simultaneously meets various requirements for optimal space organisation. This system optimises the surfaces available, offers ample storage space and creates a visually appealing arrangement. The structure exploits the vertical space above the bed and extends its storage capacity along the whole wall thanks to the tall units installed on either side.



**SOLUZIONE A PONTE**  
BRIDGING CONFIGURATION







Al centro dell'armadiatura in materico Rovere Cognac si inserisce una nicchia in laccato opaco Marna 180, configurata con una parte a giorno e una chiusa da ante. Il vano aperto accoglie il letto Set, una mensola con illuminazione integrata e alcuni ripiani che movimentano la composizione e aggiungono funzionalità.

A recess in matt Marna 180 lacquer is fitted at the centre of the storage cabinets in textured Rovere Cognac which feature one open section, and one shut by doors. The open compartment houses the Set bed, a shelf with integrated lighting and some other shelves that add movement and functionality to the arrangement.





## ZONA LAVANDERIA E GUARDAROBA NELLA STANZA DI SERVIZIO

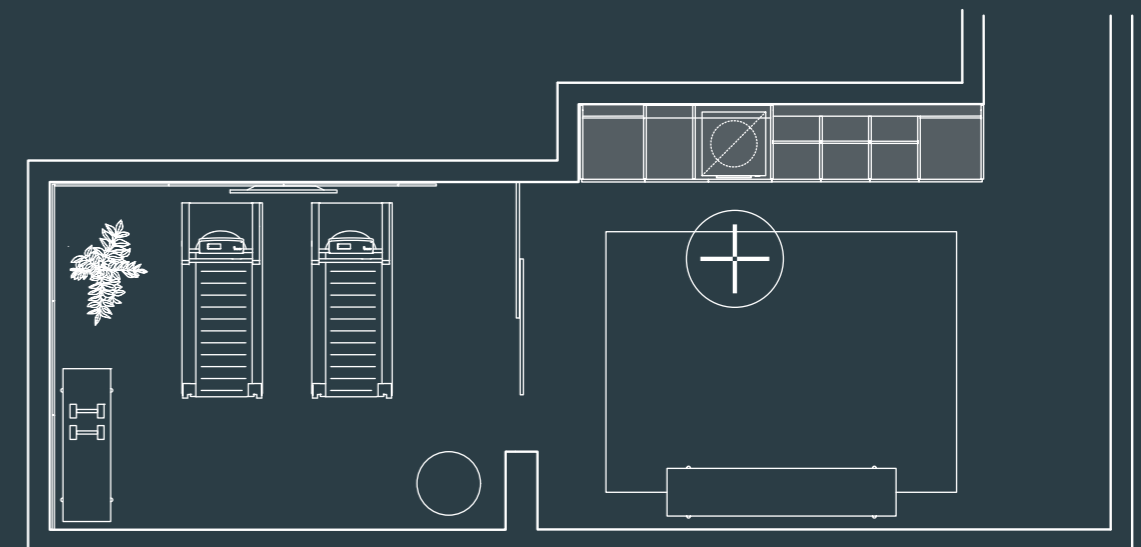
LAUNDRY AREA AND WARDROBE  
IN THE UTILITY ROOM

Nella stanza di servizio, adiacente all'area fitness, la progettazione ha avuto come obiettivo principale l'ottimizzazione di uno spazio importante per la funzionalità quotidiana della casa. L'armadiatura integra due funzioni: una zona lavanderia attrezzata per gestire il bucato con praticità e un guardaroba organizzato per facilitare il cambio stagione.

In the utility room, adjacent to the home gym, the design's main objective was to optimise an important space for the everyday functionality of the home. Here, the storage cabinet integrates two functions: an equipped laundry area to manage your laundry with ease and a wardrobe organised to facilitate seasonal wardrobe changeover.



**SOLUZIONE LAVANDERIA**  
LAUNDRY CONFIGURATION







Le ante in materico Argilla Tortora si aprono per rivelare interni in materico Tela, organizzati per contenere la lavatrice e una pratica sacca portabiancheria. Questa soluzione nasconde le attività più "tecniche", mantiene la stanza ordinata e garantisce un'estetica coerente con il resto della casa.

Doors in textured Argilla Tortora open up to reveal textured Tela interiors, organised to house a washing machine and a practical laundry bag. This solution hides away the "technical" areas while keeping the room tidy and guaranteeing a look that is consistent with the rest of the home.



**LOGICA PLUS+\_11.B**  
L/W 302 - P/D 72 - H 255 cm

**DOXA**  
L/W 256 - P/D 60 - H 255 cm

Materico opaco / matt textured Marna  
Laccato opaco / matt lacquered in Piquet Marna 180  
Laccato opaco / matt lacquered Marna 180  
Materico / textured Canvas

Joy tavolino / coffee table  
Palazzo maniglia / handle



ELEMENTI COMPOSITIVI CHE DANNO  
FORMA ALLE SCELTE PROGETTUALI  
E TRASFORMANO L'ARMADIATURA  
IN UN ARREDO EVOLUTO,  
FUNZIONALE E INTEGRATO.

MODULES THAT SHAPE DESIGN CHOICES AND  
TRANSFORM STORAGE CABINETS INTO ADVANCED,  
FUNCTIONAL AND INTEGRATED FURNISHING SYSTEMS.

## **LOGICA PLUS+** SEGNI PROGETTUALI

DESIGN DETAILS

NICCHIE VOGUE / VOGUE RECESSES



Nicchia Vogue  
Vogue recess



Nicchia Vogue  
Vogue recess



Nicchia Vogue  
Vogue recess



Nicchia Vogue  
Vogue recess



Nicchia Vogue con cassetti  
Vogue recess with drawers



Nicchia Vogue con cassetti  
Vogue recess with drawers



Nicchia Vogue con cassetti  
Vogue recess with drawers

VANI A GIORNO / OPEN COMPARTMENTS



Vano a giorno verticale  
Vertical open compartment



Vano a giorno verticale  
Vertical open compartment



Vano a giorno orizzontale  
Horizontal open compartment



Vano a giorno orizzontale  
Horizontal open compartment

MODULI COMPONENTI A GIORNO / MODULAR OPEN MODULES



Modulo a giorno  
Open module



Modulo a giorno  
Open module

MODULI ATTREZZATI / ACCESSORISED MODULES



Modulo appendiabiti  
Module with hanging rail



Modulo appendiabiti  
Module with hanging rail



Modulo seduta con cestoni  
Bench module with deep drawers



Modulo seduta con raster  
Bench module with Raster unit



Modulo seduta con appendiabiti  
Bench module with hanging rail



Modulo scrittoio  
Desk module

NICCHIE CON BARRA PONTE / RECESSES WITH BRIDGING BAR



Vano a giorno  
Open compartment



Vano porta TV  
TV compartment



Vano porta TV con mensola  
TV compartment with shelf

PONTI / BRIDGING ELEMENT



Ponte a terra  
Floor-level bridging element

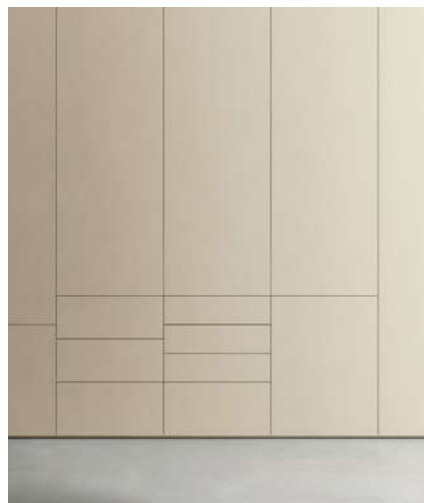


Ponte con raster e mensole  
Bridging element with Raster unit and shelves



Ponte con scrittoio  
Bridging element with desk

MODULI COMPONENTI CASSETTI E MODULI PIVOT /  
MODULAR MODULES WITH DRAWER AND PIVOT MODULES



Moduli con cassetti  
Modules with drawers



Modulo Pivot porta TV  
Pivot TV module



Modulo Pivot porta TV  
Pivot TV module

MODULI LAVANDERIA / LAUNDRY MODULES



1 elettrodomestico P. 70 cm  
1 household appliance D. 70 cm



2 elettrodomestici P. 70 cm  
2 household appliances D. 70 cm

MODULI DISCOVERY / DISCOVERY MODULES



Modulo scrittoio  
Desk module



Modulo toeletta  
Dressing table module



Modulo attrezzato  
Accessorised module



1 elettrodomestico P. 59,5 cm  
1 household appliance D.59.5 cm



2 elettrodomestici P. 59,5 cm  
2 household appliances D.59.5 cm

E' vietata ogni riproduzione totale  
e parziale in Italia e all'estero.

Reproduction of all or any part of this  
publication in Italy or in any other  
country is prohibited.

**Tomasella Design Network**

Thanks to:  
Astolfi 1963



product design  
ROSSI & CO.  
art direction and styling  
ROSSI & CO.  
graphic design  
ROSSI & CO.  
rendering  
ROSSI & CO.  
color separation  
Z13  
print  
OGM





[tomasella.it](http://tomasella.it)