

O R • N A M I

In un'epoca in cui comunicare è un'esigenza fondamentale ci siamo fatti ispirare dalla più conosciuta delle lingue ausiliari per offrire la nostra inedita versione della quotidianità. Un artefatto creato per facilitare la comunicazione fra le persone provenienti da Paesi diversi. L'Esperanto, accompagnato da cent'anni di uso pratico, è una lingua viva, capace di esprimere ogni aspetto del pensiero umano e costituire un ponte fra le culture.

In esperanto Or.nami significa decorare e rappresenta appieno la nostra mission. Abbellire con elementi grafici e donare agli ambienti grazia ed eleganza. Ornare gli spazi abitativi di bellezza, esaltando tutto ciò che li circonda. Suscitare emozioni, infondere leggerezza, le carte da parati di Or.nami sono oggetti unici guidati dalla fantasia del colore, dalla forma esclusiva delle linee e dai pattern personalizzabili in grado di abbracciare ogni esigenza.

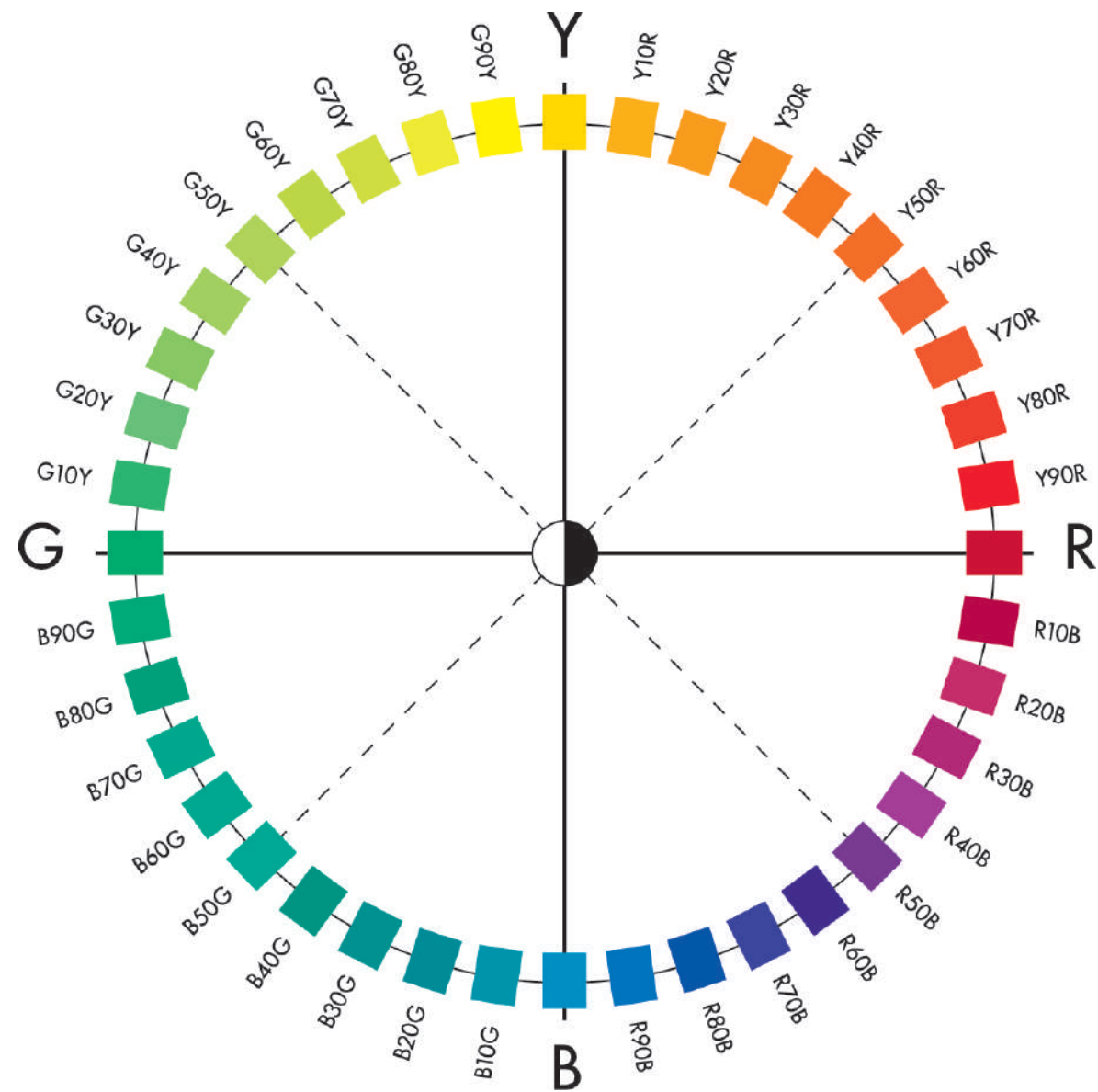
Decorazioni che prendono vita da intense sezioni di studio e dalla passione che è uno dei punti di forza della maison, insieme ai progetti a tiratura limitata frutto della collaborazione con architetti, designer e creativi che si misurano in sfide innovative per dare vita a nuove forme fra spazio, luce e scoperte.

Vere e proprie opere d'arte murale.

*In an era which is characterized by the urgent need to communicate and to express our personal interpretation of everyday life, we draw inspiration from the most famous auxiliary language of all. This artificial trick was conceived to encourage communication between people from different countries: Esperanto is a living language, spoken over a hundred years, which can convey every aspect of human thought and act as a bridge between cultures.*

*In Esperanto Or.nami means "to decorate" and this expression fully embodies our mission. Our goal is to decorate rooms using graphic elements which confer beauty and elegance, while enhancing their expressive power. Or.nami's wallcoverings give a sense of lightness thanks to their ability to arouse emotions and their customizable patterns, whose stylistic rhythm is measured by creative colour combinations and refined lines which adapt to every situation.*

*Experience, great passion and continuous research are the key elements that create our products, as well as many limited-edition projects inspired by the cooperation with architects and creative designers who compete to meet the challenge of creating new geometric shapes between space and light.*



Or.nami si avvale del Sistema NCS - Natural Colour System<sup>®</sup>, un sistema logico di ordinamento dei colori che si basa sul modo in cui questi sono percepiti ed è riconosciuto in campo internazionale come linguaggio universale dei colori. Tutti i colori di superficie sono descrivibili per mezzo del Sistema NCS<sup>®</sup> ed ogni colore può essere identificato da una notazione NCS esatta che non lascia spazio ad errori di comunicazione.

La stretta collaborazione con NCS permette di essere sempre un passo avanti rispetto ai nostri concorrenti grazie ad un percorso mirato che porta ad approfondire la conoscenza del colore. Attraverso questo scrupoloso studio possono nascere molteplici soluzioni con l'ambiente circostante in base alle esigenze del cliente.

Or.nami è, quindi, in grado di sviluppare una efficiente progettazione cromatica, uno studio approfondito sui nuovi trend e nuove mode, fornendo al cliente un servizio completo che unisce progettualità, creatività e percezione del colore. Per ogni realizzazione grafica Or.nami sarà in grado di identificare il Main Color, ovvero il colore che, a livello percettivo, predomina su tutti gli altri presenti all'interno del progetto. Inoltre, è possibile condurre un efficiente studio del colore, attribuendo ad ogni immagine un suggerimento cromatico in sintonia o in contrasto con le nuances presenti nel disegno, suggerendo, così, possibili abbinamenti colore per complementi d'arredo.

*Or.nami makes use of NCS System<sup>®</sup>, that is a logical colour system which is based on how colours are perceived, and it is internationally recognized as the universal colour language. All the surface colours can be described through the NCS System<sup>®</sup> and each colour can be identified by a precise NCS notation that leaves no room for errors in communication.*

*In comparison with our competitors, the close cooperation with NCS allows us to always keep a step ahead thanks to a focused path that leads to deepen the knowledge of colours. From this careful study, many chromatic solutions can stem to counter or to be in harmony with the surrounding environment, according to the customer needs.*

*Thus, Or.nami is able to develop an efficient Chromatic designing, a deep study on new trends and new fashions, providing the customer with a complete service that combines design, creativity, and colour perception. For every graphic realization Or.nami will be able to identify the Main Color, that is the color that, at a perceptive level, predominates over all the others presents in the project. Moreover, it is possible to conduct an efficient study of color, giving each graphic a chromatic suggestion in tune or contrasting with the nuances present in the design, thus suggested color matching for wall paint or furnishing accessories.*



NCS - Natural Colour System®  
property of and used on licence from NCS Colour AB, Stockholm 2018

## IL SISTEMA NCS - NATURAL COLOUR SYSTEM®

NCS - Natural Colour System® è un sistema cromatico basato sulla descrizione del colore attraverso le modalità con cui l'uomo lo percepisce.

Mentre altri sistemi si basano su serie numeriche assolutamente arbitrarie, la codificazione NCS® restituisce un'esatta descrizione del colore che vediamo; con NCS® siamo in grado di codificare i 10 milioni di colori che l'occhio è in grado di distinguere.

## NCS - NATURAL COLOUR SYSTEM®

*NCS - Natural Colour System® is a logical colour notation system which builds on how the human being sees colour.*

*While other colour systems are based on arbitrary numeric series, NCS® classification describes colours exactly as we see them, and it's capable of giving an accurate notation to any of the 10 million colours we can perceive.*

## I sei colori elementari

Il Sistema NCS® si fonda sui sei colori che l'occhio umano identifica come fondamentali (cioè che non vengono associati visivamente ad alcun altro colore). Questi sono il bianco (W), il nero (S), il giallo (Y), il rosso (R), il blu (B) e il verde (G). La notazione NCS® si basa sulla somiglianza tra il colore in questione e i sei colori elementari.



## The six elementary colours

*The NCS System® is based on the six colours the human eyes identify as elementary (they are not associated to any other colour). They are White (W), Black (S), Yellow (Y), Red (R), Blue (B), and Green (G). The NCS® notation is based on how much of a resemblance a colour has to the six elementary colours.*

## Notazione NCS®

Esaminiamo come esempio la notazione S 3020-G30Y. La lettera S che precede la notazione NCS® completa (S 3020-G30Y) significa che il campione NCS® è Standard e fa parte di NCS® Edition 2. 3020 indica la nuance, cioè il grado di somiglianza con il nero (S) e con la massima cromaticità (C). In questo caso la nerezza (s) è del 30% e la cromaticità (c) è del 20%.

La tonalità G30Y indica la somiglianza in percentuale del colore a due colori elementari, in questo caso, G (verde) e Y (giallo). G30Y indica un verde (70%) con un 30% di giallo.

I colori grigi neutri sono privi di tonalità (hanno quindi cromaticità uguale a 0) e sono determinati solo dalla nuance seguita da -N, in quanto colore neutro. 0300-N è il bianco, seguito da 0500-N, 1000-N, 1500-N, ecc. fino al 9000-N, che è il nero.



## The NCS® Notation

*Let's take S 3020-G30Y as an example.*

*The presence of an S in an NCS® notation (S 3020-G30Y) shows that it is a NCS® standardized colour and it's part of NCS® Edition 2. 3020 refers to the colour nuance: the first two numbers show the colour's percentage of blackness (S) and the following two show the percentage of chromaticness (C). In this case the blackness is 30% and the chromaticness is*

*20%. The next part of NCS® notation G30Y is referred to as the hue of the colour and denotes which colour family this notation belongs. The first letter, G, denoting this colour as a Green, the following number lets us know that it has 30% of the colour denoted by the last letter - in this case Y for Yellow. So it's a green (70%) with 30% yellow. Pure grey colours contain no colour (chromaticness is 0) and are given nuance notations followed by '-N' (Neutral). The pure grayscale runs from white (0300-N) to black (9000-N).*

L a g o o n

by

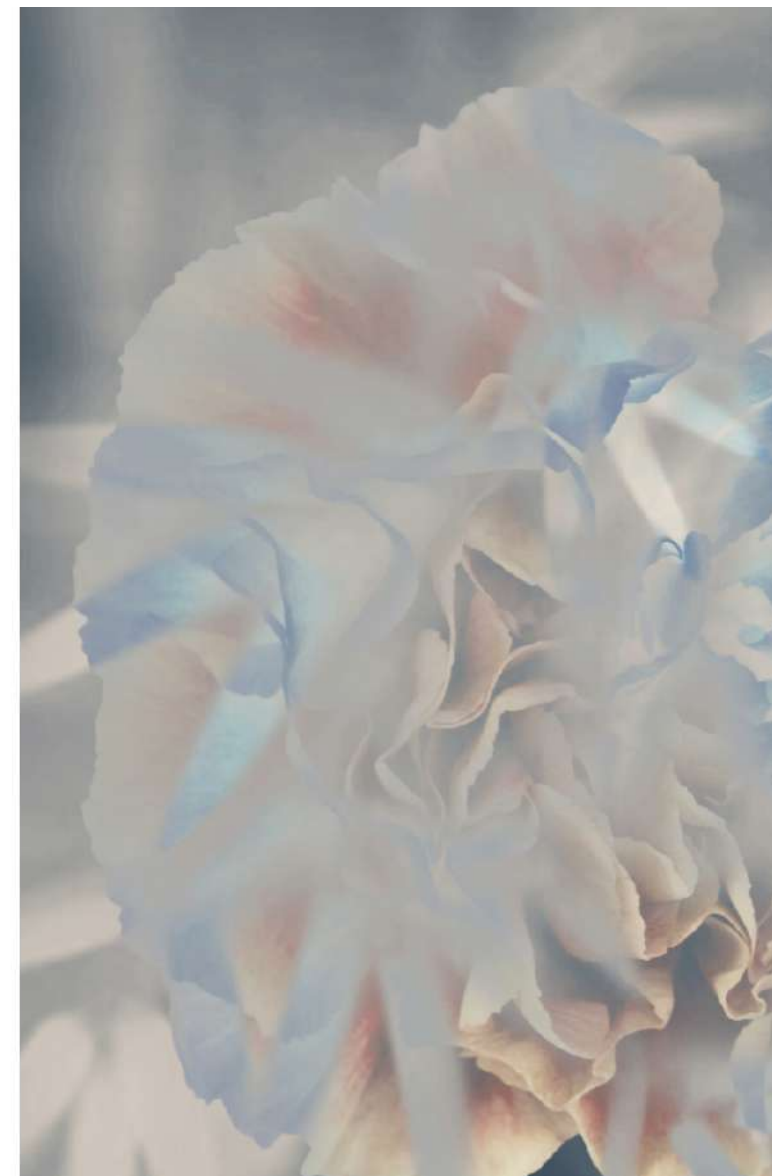
O R . N A M I

Un sogno ad occhi aperti, che imprime tra le pieghe dell'anima le atmosfere vivide, rarefatte e lucenti della laguna: la rugiada del mattino che fluttua lungo la linea appiattita dell'orizzonte, la brezza nebulosa e leggera che increspa le onde placide e sottili, le scintille di sole e i fruscii dell'aria che dipingono di sfumature cangianti il delicato bagliore di un paesaggio sterminato. Raffinato omaggio all'universo lagunare, Lagoon rappresenta la nuova linea di wallpaper proposta da Or.nami per l'autunno 2022. La collezione svela delicati accenni di flora stilizzata che emergono come tracce di un sogno: impalpabili, oniriche e al tempo stesso reali, accendono di delicate suggestioni visive fondali cromatici altrettanto lievi, declinati in nuances tono su tono: Lagoon è un'ode sentimentale al fascino incantatore della natura e alla potenza del colore in tutta la sua bellezza e carica espressiva, nella sua sorprendente capacità di diventare impalpabile, di trascendere la materia e di farsi luce.

Un'importante novità arricchisce di ulteriore significato la nuova collezione proposta dalla maison di carte d'arredo emiliana: la direzione artistica del progetto vede per la prima volta protagonista Anna Zaccaria, grafica e illustratrice dal tratto inconfondibile, oltre che collaboratrice storica del brand e braccio destro della sua fondatrice, Gabriella Fusillo.

*A daydream which imprints the bright, vivid and rarefied atmosphere of the lagoon amongst the creases of the soul: the morning dew fluctuating along the flat horizon; the light, nebulous breeze which ripples the small, placid waves; the glints of sunlight and the rustling air which paint the delicate glow of a boundless landscape with iridescent nuances. A refined homage to this marine universe, Lagoon represents Or.nami's new wallpaper range for Autumn 2022. The collection features delicate glimmers of stylised flora which emerge like remnants of a dream: impalpable, dreamlike and at the same time real, they light up equally delicate chromatic depths with delicate visual suggestions in ton sur ton nuances. Lagoon is a sentimental ode to the enchanting appeal of nature and the power of colour in all its beauty and expressive power, its remarkable ability to become impalpable, to transcend matter and create light.*

*An important new detail provides the new collection from the Emilian wallpaper design house with further meaning: this is the first project for which the artistic direction has been led by Anna Zaccaria, a graphic designer and illustrator with an unmistakable touch, who has worked with the brand for many years and is the right-hand woman of its founder, Gabriella Fusillo.*



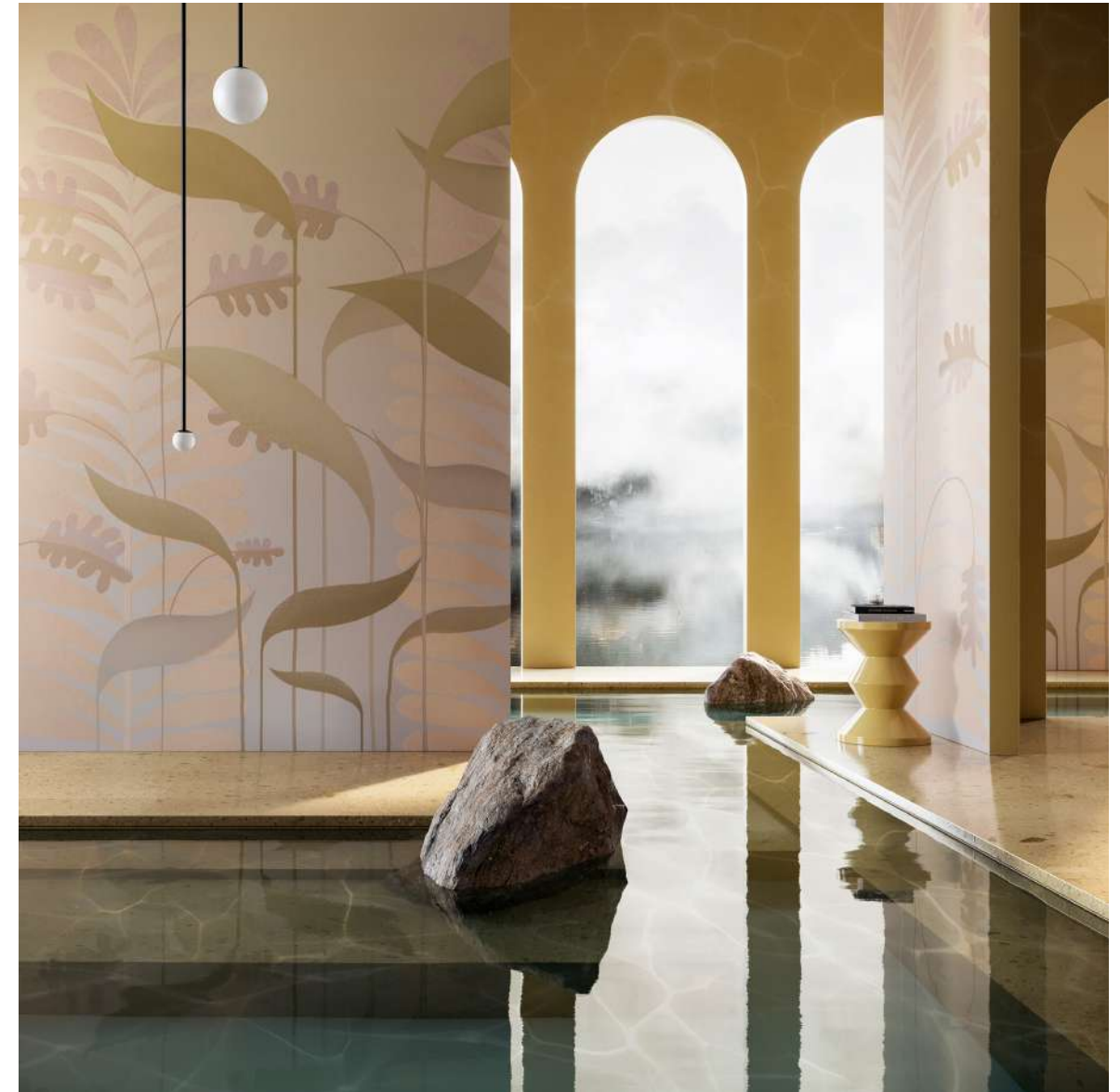
ORN 2 2\_0 1 3

DETTAGLI PROGETTO

Collezione Settembre 2022  
Design Or.nami  
Materiale Vinile | Seta  
Misura telo 600x300 cm

PROJECT DETAILS

Collection September 2022  
Design Or.nami  
Material Vinyl | Silk  
Cloth size 600x300 cm





ORN 2 2 \_ 0 1 3 - A



MAIN COLOR



NCS S 3005-Y





ORN 2 2 \_ 0 1 3 - B



MAIN COLOR



NCS S 3010-G50Y



ORN 2 2 \_ 0 1 4

DETTAGLI PROGETTO

Collezione Settembre 2022  
Design Or.nami  
Materiale Vinile | Seta  
Misura telo 600x300 cm

PROJECT DETAILS

Collection September 2022  
Design Or.nami  
Material Vinyl | Silk  
Cloth size 600x300 cm



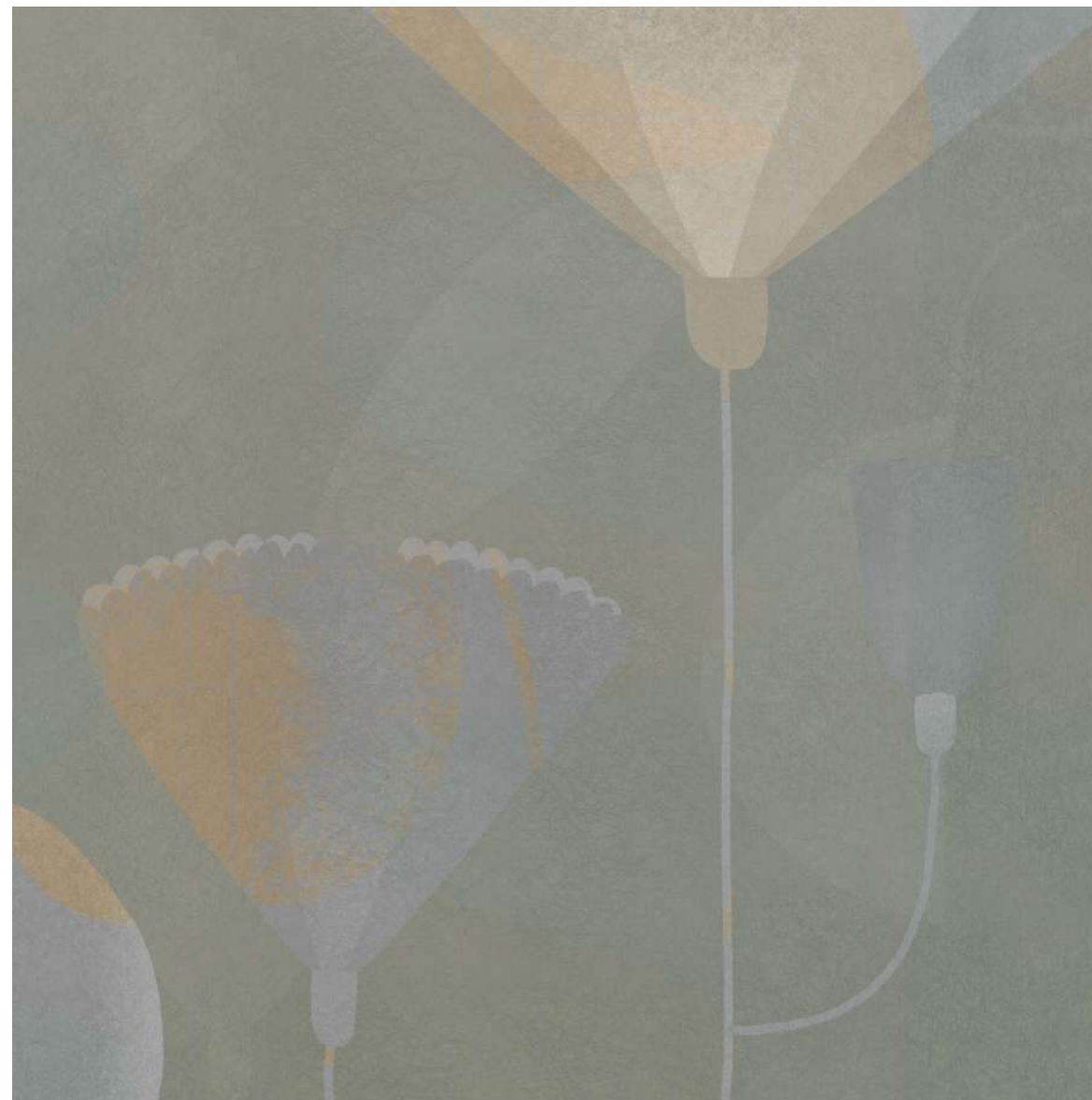
ORN 2 2 \_ 0 1 4 - A



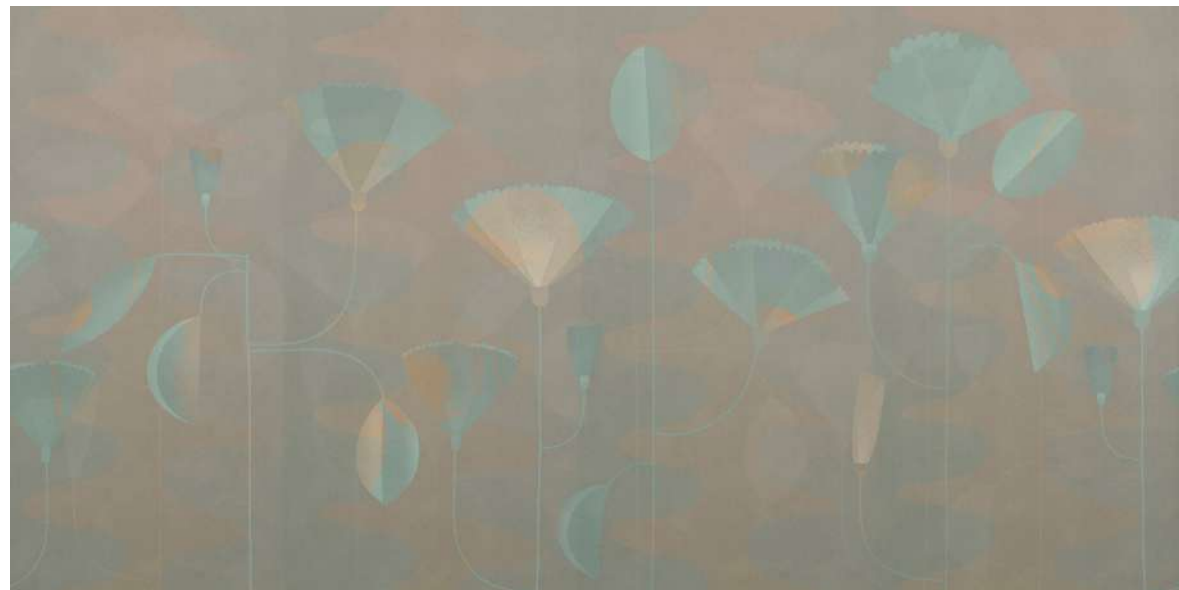
MAIN COLOR



NCS S 4005\_G50Y



ORN 2 2 \_ 0 1 4 - B



MAIN COLOR



NCS S 4005-Y



ORN 2 2 \_ 0 1 5

DETTAGLI PROGETTO

Collezione Settembre 2022  
Design Or.nami  
Materiale Vinile | Seta  
Misura telo 600x300 cm

PROJECT DETAILS

Collection September 2022  
Design Or.nami  
Material Vinyl | Silk  
Cloth size 600x300 cm





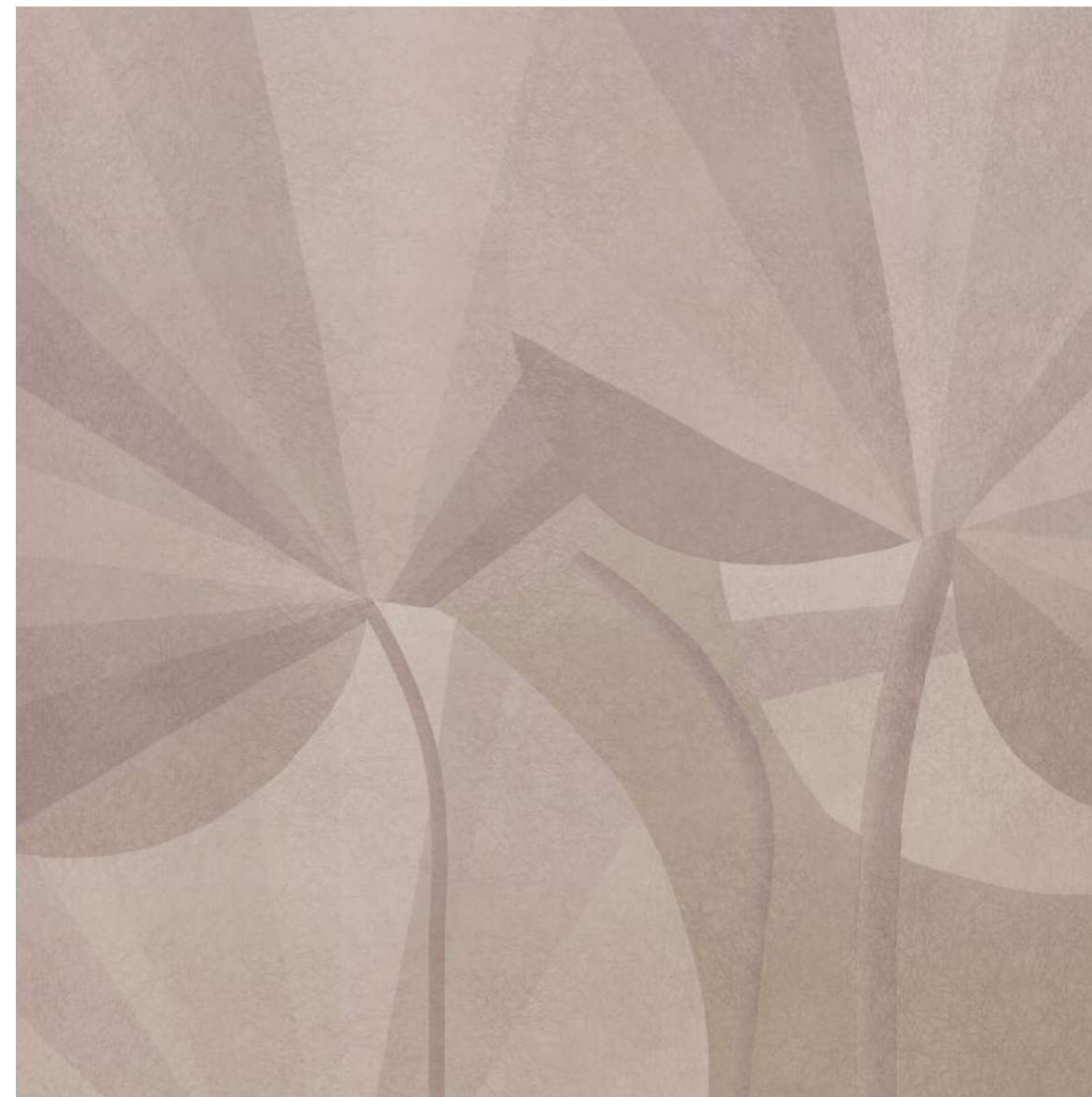
ORN22\_015-A



MAIN COLOR



NCS S 3010-G90Y



ORN22\_015-B



MAIN COLOR



NCS S 3010-G20Y





O R • N A M I  
S E P T E M B E R

Le colorazioni dei prodotti riportati sul catalogo sono da ritenersi puramente indicative.

*The colours printed in this catalogue may not reproduce faithfully the hues of the products and have to be considered merely indicative.*

## CREDITS

Art Direction: Gabriella Fusillo e Anna Zaccaria

Graphic Design: Anna Zaccaria

Set: Mattia Messori

Text: DorotyLab

Special thanks to:

NCS Colour AB

O R • N A M I

[info@ornami.it](mailto:info@ornami.it)

[www.ornami.it](http://www.ornami.it)

 Or.nami

 Or.nami

 Or.nami

*Created in Italy, October 2022*

*All the rights are reserved.*

*Not any part of this work can be reproduced in any way  
without the preventive written authorization by Ornami.*

*All work is copyrighted© to their respective owners.*

O R • N A M I